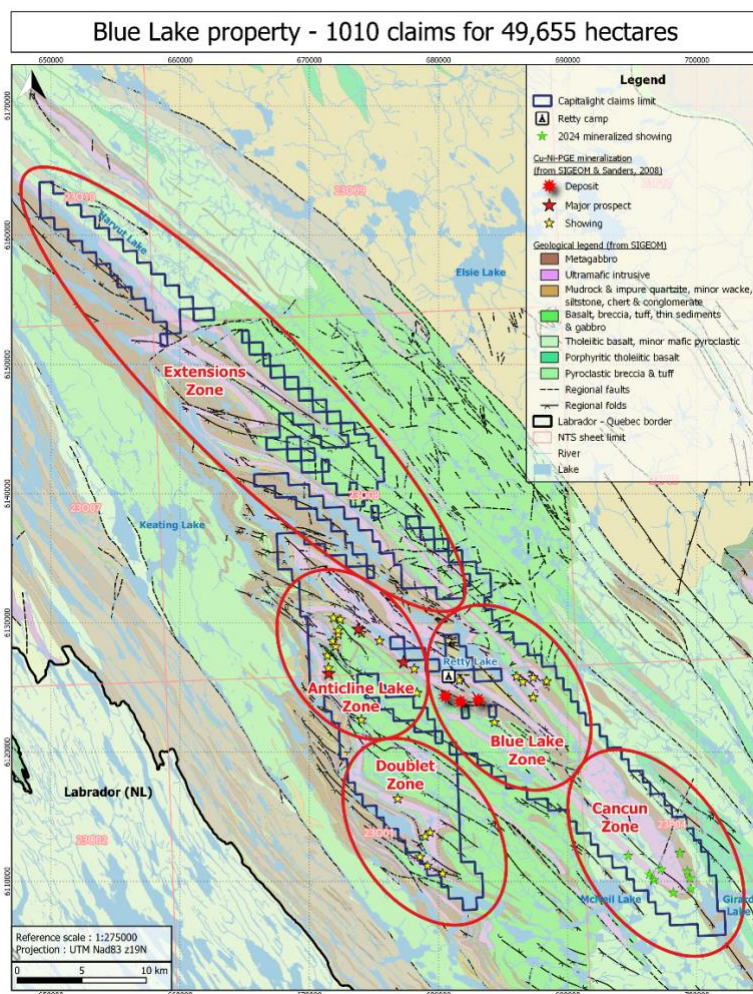


RÉSULTATS D'EXPLORATION 2024 DE LA ZONE ANTICLINE LAKE

Toronto, Ontario – 22 novembre 2024

IC Capitalight Corp. (« **Capitalight** » ou la « **Société** ») (Bourse des valeurs canadiennes : **IC**) publiera ses résultats d'exploration pour 2024 dans plusieurs communiqués de presse au fur et à mesure que la compilation des données sera terminée.

Depuis plusieurs années, la société a consolidé des claims dans le nord du Québec centrés sur une anomalie régionale de cuivre découverte par des sources gouvernementales en 2015. [CLIQUEZ ICI](#) pour plus d'informations sur l'anomalie régionale de cuivre. La propriété compte maintenant 1010 claims couvrant 496 kilomètres carrés. La figure 1 illustre l'ensemble des claims de la propriété.



Au cours de l'été 2024, la société a réalisé un programme de prospection et d'échantillonnage de 6 semaines par 4 équipes de terrain assistées par hélicoptère pour couvrir la plupart des cibles prioritaires, dont le filon-couche ultramafique principal ('middle sill') qui contient les gisements historiques et tous les indices historiques importants. [VOUS TROUVEREZ ICI](#) de plus amples informations sur les gisements historiques.

Tous les indices, les extensions et la continuité des unités riches en sulfures à Cu-Ni-EGP concordant avec les anomalies EM des levés aériens de 2010-2011 et le 'middle sill' ont été confirmés par les travaux de terrain. La minéralisation disséminée en Cu-Ni-EGP avec la présence de lentilles de sulfures massifs semble continue sur plusieurs kilomètres à l'échelle de la propriété en suivant en particulier le 'middle sill', au contact avec les unités sédimentaires.

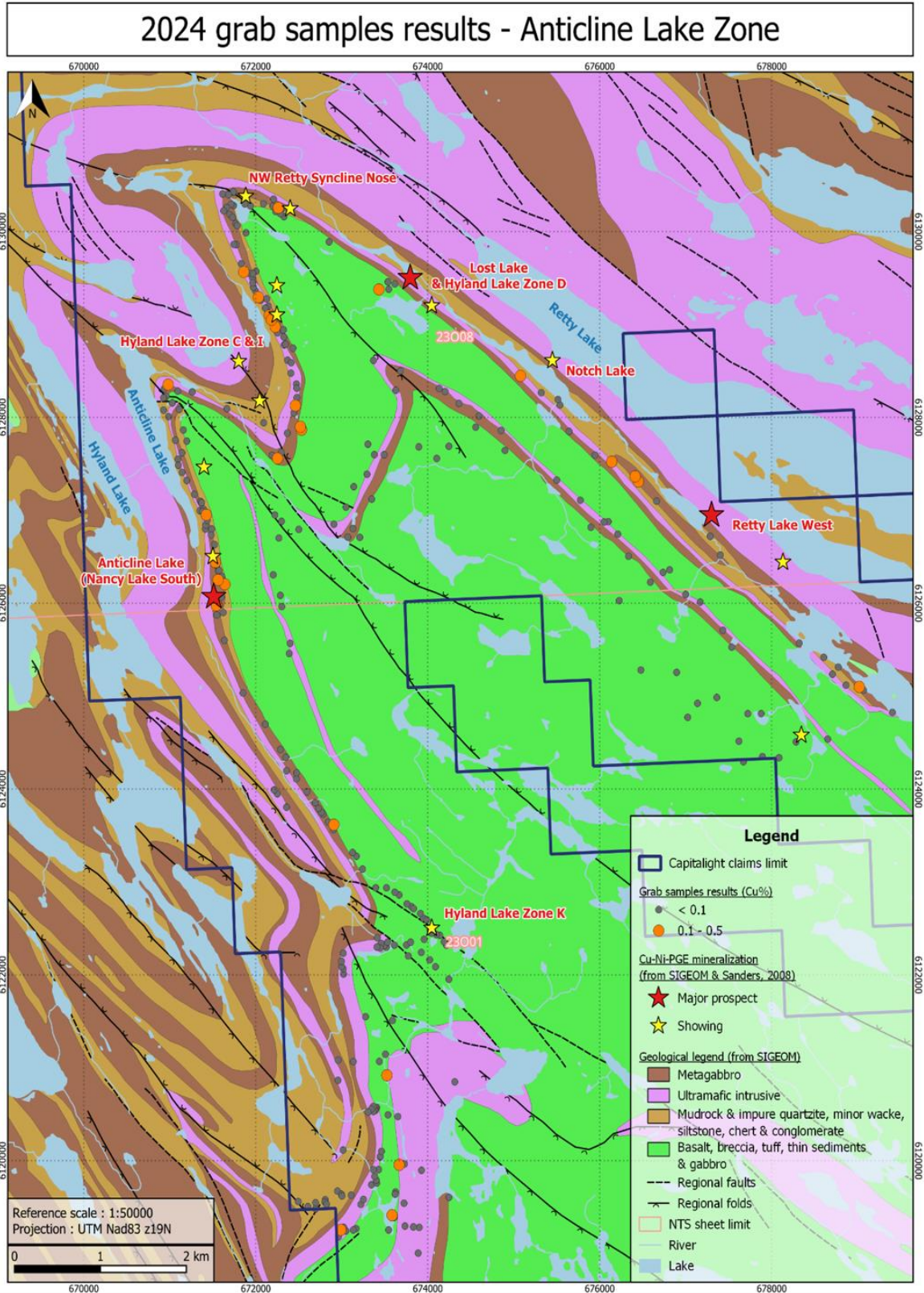
Compte tenu de la taille importante de la propriété et de la nature variable des plissements régionaux, la société se réfère désormais à 5 zones distinctes qui composent l'ensemble du projet Blue Lake. Ces 5 zones sont nommées dans la figure 1 : chacune commence par les lettres A à E respectivement [zone Anticline Lake, zone Blue Lake, zone Cancun, zone Doublet, zone Extensions]

Exploration été 2024 - zone Anticline Lake

La figure 2 illustre les échantillons choisis 2024 de la zone Anticline Lake (anciennement connue sous le nom de 'Northern Fold'), dont les indices sont situés à 12 kilomètres au nord-ouest des gisements historiques de la zone Blue Lake. Des affleurements / blocs erratiques sub-en-place rouillés et de la minéralisation ont été observés de façon continue sur plus de 25 kilomètres dans la zone Anticline Lake. Tout le filon-couche ultramafique principal et celui inférieur ('lower sill') ont été prospectés. Plusieurs échantillons choisis à l'extérieur des indices historiques ont donné des valeurs comprises entre 0,1 et 0,5 % Cu fortement corrélées avec les anomalies de Ni et d'EGP, atteignant 0,3 % Ni et 0,5 g/t EGP. Moins explorée que la zone Blue Lake, la zone Anticline Lake présente un bon potentiel de découverte de lentilles de sulfures massifs enrichis grâce à son environnement structural favorable. Des levés géophysiques au sol supplémentaires sont déjà prévus et devraient également permettre de définir des cibles de forage potentielles.

Les données actuelles suggèrent que les échantillons prélevés en surface sous-estiment la teneur en métaux de la roche sous-jacente, probablement dû à la météorisation de la roche à la surface. Un programme visant à obtenir des échantillons plus frais par rainures de tous les échantillons choisis significatifs mis en évidence dans le programme 2024 est en cours de planification.

Les similitudes entre la zone Anticline Lake et la zone Cancun comprennent les larges charnières de plis et les nombreux kilomètres de minéralisation en surface.



Exploration été 2024 - zone Doublet et zone Extensions

Les deux zones ont été acquises à l'été 2024 par désignation sur carte en raison de leurs concentrations élevées en cuivre dans les sédiments de fond de lac. Elles n'ont pas été visitées en 2024, mais feront partie de la planification pour 2025. En se basant sur l'écoulement glaciaire, on peut supposer que leur source du cuivre est additionnelle et distincte à celle de la zone Cancun (qui est l'une des anomalies les plus élevées en cuivre dans les sédiments lacustres, voir ci-haut le lien pour consulter les données de l'anomalie). [CLIQUEZ ICI](#) pour en savoir plus sur la zone Cancun.

Commentaire de la direction

Le directeur Douglas MacQuarrie souhaite remercier toutes les équipes de géologie et de géophysique qui ont participé à la campagne 2024. Il souhaite également remercier tout particulièrement l'agent de liaison minière de la Nation Naskapie de Kawawachikamach qui a visité le camp et les activités d'exploration.

Brian Bosse, le chef de la direction, a déclaré : « 2024 a été un tourbillon pour Capitalight. Nous avons triplé le nombre de claims pour protéger l'anomalie régionale de cuivre, puis nous avons mis en place un camp de six semaines, et avons découvert de manière inattendue 10 kilomètres de minéralisation continue en surface dans la zone Cancun. Maintenant que les analyses arrivent, je suis très enthousiaste à l'idée de voir des résultats qui correspondent à ceux des anciens gisements historiques contenant jusqu'à 2,2 % d'équivalence en cuivre. La société dispose d'un vaste territoire d'exploration qui offre de multiples opportunités. 2024 a été un grand pas, personne ne sait à quel point 2025 sera importante pour la société. »

À propos de Capitalight

IC Capitalight Corp. offre aux actionnaires une exposition à la croissance du capital à long terme en investissant dans des propriétés d'exploration minière et d'autres actifs. La Société est inscrite au marché boursier canadien sous le symbole « IC ». Pour en savoir plus sur la Société, visitez <http://www.capitalight.co>.

Les renseignements scientifiques et techniques contenus dans le présent communiqué ont été examinés et approuvés par Douglas R. MacQuarrie, BSc Combined Honours Geology & Geophysics, UBC, AUSIMM, directeur, et Pierre-Luc Lalonde qui est une « personne qualifiée » aux fins du Règlement NI 43-101 pour le projet Blue Lake au Québec (permis 01920 de l'OGQ).

Brian Bosse
Directeur et chef de la direction
IC Capitalight Corp.
brian@capitalight.co
+14168445712

Renseignements prospectifs

Énoncé prospectif (énoncé Safe harbor) : Le présent communiqué de presse contient des énoncés prospectifs au sens de la loi en valeurs mobilières applicable. L'utilisation des mots « anticiper », « prévoir », « continuer », « s'attendre », « estimer », « objectif », « peut », « sera », « projet », « devrait », « prévoir », « potentiels » et d'autres expressions semblables visent à identifier des énoncés prospectifs. En particulier, le présent communiqué de presse contient des énoncés prospectifs concernant les offres, y compris le montant et le produit des offres, l'utilisation proposée du produit et la date de clôture des offres. Bien que la Société soit d'avis que les attentes et les hypothèses sur lesquelles reposent les énoncés prospectifs sont raisonnables, il ne faudrait pas se fier indûment à ces énoncés prospectifs, car la Société ne peut garantir qu'ils s'avéreront exacts. Puisque les énoncés prospectifs portent sur les événements et les conditions futurs, ils comportent des hypothèses, des incertitudes et des risques inhérents. Les résultats réels pourraient différer sensiblement de ceux qui sont actuellement prévus en raison d'un certain nombre d'hypothèses, de facteurs et de risques, dont bon nombre sont indépendants de la capacité de la Société de les contrôler ou de les prédire. Les facteurs qui pourraient faire en sorte que les résultats ou les événements réels diffèrent sensiblement des attentes actuelles comprennent, sans s'y limiter, les conditions sur les marchés du financement par actions, la volatilité des marchés boursiers, les risques non quantifiables liés aux mesures et aux interventions gouvernementales, la résiliation de toute entente régissant les offres, les modifications aux lois ou aux exigences en matière de permis, le défaut d'obtenir les approbations réglementaires nécessaires ainsi que les risques cernés dans le rapport de gestion annuel de la Société.

La direction a fourni le résumé ci-dessus des risques et des hypothèses liés aux énoncés prospectifs contenus dans le présent communiqué de presse afin de fournir aux lecteurs une perspective plus complète des activités futures de la Société. Les résultats, le rendement ou les réalisations réels de la Société pourraient différer sensiblement de ceux exprimés ou sous-entendus dans ces énoncés prospectifs et, par conséquent, aucune assurance ne peut être donnée que les événements prévus par les énoncés prospectifs se produiront, ou, si c'est le cas pour l'un d'entre eux, quels avantages la Société en retirera. Ces énoncés prospectifs sont présentés à la date du présent communiqué de presse et, à moins que les lois sur les valeurs mobilières applicables ne l'exigent, la société décline toute intention ou obligation de mettre à jour publiquement les énoncés prospectifs, que ce soit à la suite de nouveaux renseignements, d'événements ou de résultats futurs ou autres.

LÉGENDE DES IMAGES :

Figure 1 : Propriété Blue Lake - 1010 claims pour 49 655 hectares

Figure 2 : Résultats des échantillons choisis 2024 - Zone Anticline Lake